

ส่วนที่

2

สถานการณ์เชิงโครงสร้าง
ของ SMEs

SME
connect >>
for
AEC



บทที่ 4

จำนวนและการจ้างงานในวิสาหกิจ
ขนาดกลางและขนาดย่อม ปี 2556



บทที่ 4

จำนวนและการจ้างงานในวิสาหกิจขนาดกลางและขนาดย่อม ปี 2556

4.1 จำนวน SMEs

4.1.1 ภาพรวมจำนวนวิสาหกิจ

จำนวนวิสาหกิจรวมทั้งประเทศ ณ สิ้นปี 2556 มีจำนวนทั้งสิ้น 2,844,757 ราย จำแนกเป็น วิสาหกิจขนาดกลางและขนาดย่อม จำนวน 2,763,997 ราย มีอัตราการขยายตัวร้อยละ 1.22 เมื่อเทียบกับวิสาหกิจขนาดกลางและขนาดย่อม (SMEs) ในปีที่ผ่านมา คิดเป็นร้อยละ 97.16 ของจำนวนวิสาหกิจทั้งประเทศ โดยเป็นจำนวนวิสาหกิจขนาดเล็กมากที่สุด จำนวนทั้งสิ้น 2,750,750 ราย คิดเป็นร้อยละ 96.70 ของจำนวนวิสาหกิจทั้งประเทศ หรือคิดเป็นสัดส่วนร้อยละ 99.52 ของจำนวนวิสาหกิจขนาดกลางและขนาดย่อมทั้งประเทศ โดยมีลักษณะการกระจายตัว อยู่ในกลุ่มภาคการขนส่ง ขยายปลีก การซ่อมแซมยานยนต์ มากที่สุด จำนวน 1,198,062 ราย คิดเป็นสัดส่วนร้อยละ 99.30 ของวิสาหกิจรวมภาคการขนส่ง ขยายปลีก การซ่อมแซมยานยนต์ ทั้งประเทศ รองลงมาอยู่ในภาคบริการ จำนวน 1,075,546 ราย คิดเป็นสัดส่วนร้อยละ 98.89 ของวิสาหกิจภาคบริการทั้งประเทศ และอยู่ในภาคการผลิต จำนวน 477,142 ราย คิดเป็นสัดส่วนร้อยละ 86.75 ของวิสาหกิจภาคการผลิตทั้งประเทศ ดังตารางที่ 4.1



ตารางที่ 4.1 จำนวนวิสาหกิจรวม จำแนกตามขนาดวิสาหกิจ ปี 2555 – ปี 2556

| ขนาดวิสาหกิจ | ปี 2555 | | | ปี 2556 | | |
|------------------------------------|----------------------------|---------------------------|--------------------|----------------------------|---------------------------|--------------------|
| | จำนวน วิสาหกิจ (ราย) | สัดส่วนต่อ วิสาหกิจรวม | สัดส่วนต่อ SMEs | จำนวน วิสาหกิจ (ราย) | สัดส่วนต่อ วิสาหกิจรวม | สัดส่วนต่อ SMEs |
| วิสาหกิจขนาดกลางและขนาดย่อม (SMEs) | 2,730,591 | 97.20 | 100.00 | 2,763,997 | 97.16 | 100.00 |
| วิสาหกิจขนาดเล็ก (SE) | 2,717,649 | 96.74 | 99.53 | 2,750,750 | 96.70 | 99.52 |
| วิสาหกิจขนาดกลาง (ME) | 12,942 | 0.46 | 0.47 | 13,247 | 0.47 | 0.48 |
| วิสาหกิจขนาดใหญ่ (LE) | 7,127 | 0.25 | - | 7,349 | 0.26 | - |
| ไม่สามารถระบุขนาดได้ | 71,396 | 2.54 | - | 73,411 | 2.58 | - |
| รวมทั้งสิ้น | 2,809,114 | 100.00 | - | 2,844,757 | 100.00 | - |

ประมวลผลโดย : สำนักงานส่งเสริมวิสาหกิจขนาดกลางและขนาดย่อม

4.1.2 ภาพรวมจำนวนวิสาหกิจ จำแนกตามกลุ่มจังหวัด และจังหวัด

เมื่อพิจารณาถึงภาพรวมจำนวนวิสาหกิจขนาดกลางและขนาดย่อม จำแนกตามกลุ่มจังหวัด และจังหวัด ในปี 2556 พบว่า กลุ่มจังหวัดภาคตะวันออกเฉียงเหนือตอนกลาง ซึ่งประกอบไปด้วย จังหวัด กาฬสินธุ์ ขอนแก่น มหาสารคาม และร้อยเอ็ด มีจำนวนวิสาหกิจขนาดกลางและขนาดย่อม สูงสุด มีจำนวน 208,876 ราย คิดเป็นสัดส่วนร้อยละ 7.56 ของวิสาหกิจขนาดกลางและขนาดย่อม ทั้งประเทศ โดยมีอัตราการขยายตัวเพิ่มขึ้นร้อยละ 0.42 ของกลุ่มจังหวัดเดียวกันในปีที่ผ่านมา รองลงมาคือ กลุ่มจังหวัดภาคตะวันออกเฉียงเหนือตอนล่าง 1 (ประกอบด้วย จ.ชัยภูมิ จ.นครราชสีมา จ.บุรีรัมย์ และ จ.สุรินทร์) มีจำนวน 200,207 ราย และกลุ่มจังหวัดภาคกลาง ตอนบน 1 (ประกอบด้วย จ.นนทบุรี จ.พระนครศรีอยุธยา จ.ปทุมธานี และ จ.สระบุรี) มีจำนวน 174,663 ราย

สำหรับภาพรวมจำนวนวิสาหกิจขนาดกลางและขนาดย่อม จำแนกตามจังหวัด ในปี 2556 พบว่า กรุงเทพมหานคร มีจำนวนวิสาหกิจขนาดกลางและขนาดย่อมสูงที่สุด โดยมีจำนวนทั้งสิ้น 554,102 ราย คิดเป็นสัดส่วนร้อยละ 20.05 ของ SMEs รวม รองลงมาอยู่ในจังหวัดเชียงใหม่ มีจำนวน 93,785 ราย คิดเป็นร้อยละ 3.39 ของ SMEs รวม โดยจังหวัดที่มีจำนวนวิสาหกิจขนาดกลาง และขนาดย่อมน้อยที่สุด คือ จังหวัดสมุทรสงคราม โดยมีจำนวนทั้งสิ้น 5,370 ราย คิดเป็นสัดส่วน ร้อยละ 0.19 ของ SMEs รวม ดังตารางที่ 4.2



ตารางที่ 4.2 จำนวนวิสาหกิจ จำแนกตามรายจังหวัด ตามขนาดของวิสาหกิจ

| จังหวัด | SE | ME | SMEs | LE | NA | Total |
|-----------------|---------|-------|---------|-------|-------|---------|
| กระบี่ | 16,798 | 66 | 16,864 | 26 | 517 | 17,407 |
| กรุงเทพมหานคร | 548,954 | 5,148 | 554,102 | 3,433 | 684 | 558,219 |
| กาญจนบุรี | 29,140 | 56 | 29,196 | 20 | 854 | 30,070 |
| กาฬสินธุ์ | 38,075 | 37 | 38,112 | 14 | 1,904 | 40,030 |
| กำแพงเพชร | 20,557 | 56 | 20,613 | 19 | 660 | 21,292 |
| ขอนแก่น | 79,144 | 149 | 79,293 | 63 | 2,147 | 81,503 |
| จันทบุรี | 14,182 | 44 | 14,226 | 18 | 470 | 14,714 |
| ฉะเชิงเทรา | 19,985 | 217 | 20,202 | 140 | 373 | 20,715 |
| ชลบุรี | 87,614 | 787 | 88,401 | 456 | 398 | 89,255 |
| ชัยนาท | 9,610 | 30 | 9,640 | 5 | 351 | 9,996 |
| ชัยภูมิ | 31,263 | 51 | 31,314 | 14 | 1,010 | 32,338 |
| ชุมพร | 17,991 | 46 | 18,037 | 17 | 397 | 18,451 |
| เชียงราย | 46,977 | 123 | 47,100 | 32 | 2,882 | 50,014 |
| เชียงใหม่ | 93,503 | 282 | 93,785 | 105 | 2,855 | 96,745 |
| ตรัง | 27,774 | 48 | 27,822 | 14 | 525 | 28,361 |
| ตราด | 8,093 | 28 | 8,121 | 6 | 179 | 8,306 |
| ตาก | 15,769 | 30 | 15,799 | 11 | 1,422 | 17,232 |
| นครนายก | 7,205 | 28 | 7,233 | 4 | 374 | 7,611 |
| นครปฐม | 37,321 | 197 | 37,518 | 75 | 241 | 37,834 |
| นครพนม | 22,924 | 118 | 23,042 | 40 | 1,256 | 24,338 |
| นครราชสีมา | 77,423 | 182 | 77,605 | 91 | 1,657 | 79,353 |
| นครศรีธรรมราช | 55,198 | 89 | 55,287 | 25 | 1,422 | 56,734 |
| นครสวรรค์ | 30,943 | 82 | 31,025 | 34 | 889 | 31,948 |
| นนทบุรี | 57,079 | 304 | 57,383 | 158 | 391 | 57,932 |
| นราธิวาส | 20,442 | 24 | 20,466 | 8 | 425 | 20,899 |
| น่าน | 24,506 | 18 | 24,524 | 2 | 1,183 | 25,709 |
| บึงกาฬ | 7,840 | 13 | 7,853 | 1 | 404 | 8,258 |
| บุรีรัมย์ | 39,401 | 66 | 39,467 | 33 | 1,974 | 41,474 |
| ปทุมธานี | 61,622 | 400 | 62,022 | 240 | 431 | 62,693 |
| ประจวบคีรีขันธ์ | 21,555 | 79 | 21,634 | 25 | 685 | 22,344 |
| ปราจีนบุรี | 15,027 | 89 | 15,116 | 70 | 269 | 15,455 |
| ปัตตานี | 16,802 | 33 | 16,835 | 6 | 817 | 17,658 |
| พระนครศรีอยุธยา | 35,383 | 246 | 35,629 | 170 | 390 | 36,189 |
| พะเยา | 21,068 | 40 | 21,108 | 7 | 1,500 | 22,615 |
| พังงา | 12,646 | 59 | 12,705 | 17 | 390 | 13,112 |
| พัทลุง | 25,202 | 19 | 25,221 | 1 | 439 | 25,661 |
| พิจิตร | 13,572 | 31 | 13,603 | 8 | 296 | 13,907 |
| พิษณุโลก | 30,317 | 60 | 30,377 | 24 | 1,046 | 31,447 |
| เพชรบุรี | 16,057 | 62 | 16,119 | 30 | 270 | 16,419 |
| เพชรบูรณ์ | 29,740 | 35 | 29,775 | 6 | 1,515 | 31,296 |
| แพร่ | 35,463 | 32 | 35,495 | 4 | 1,498 | 36,997 |



ตารางที่ 4.2 (ต่อ) จำนวนวิสาหกิจ จำแนกตามรายจังหวัด ตามขนาดของวิสาหกิจ

| จังหวัด | SE | ME | SMEs | LE | NA | Total |
|--------------------|------------------|---------------|------------------|--------------|---------------|------------------|
| ภูเก็ต | 36,947 | 305 | 37,252 | 158 | 276 | 37,686 |
| มหาสารคาม | 39,713 | 65 | 39,778 | 71 | 2,022 | 41,871 |
| มุกดาหาร | 12,305 | 13 | 12,318 | 3 | 912 | 13,233 |
| แม่ฮ่องสอน | 6,550 | 17 | 6,567 | 2 | 397 | 6,966 |
| ยโสธร | 18,757 | 29 | 18,786 | 4 | 1,097 | 19,887 |
| ยะลา | 10,294 | 29 | 10,323 | 3 | 393 | 10,719 |
| ร้อยเอ็ด | 51,622 | 71 | 51,693 | 20 | 3,454 | 55,167 |
| ระนอง | 8,165 | 30 | 8,195 | 10 | 225 | 8,430 |
| ระยอง | 32,914 | 349 | 33,263 | 261 | 574 | 34,098 |
| ราชบุรี | 26,998 | 109 | 27,107 | 41 | 437 | 27,585 |
| ลพบุรี | 25,266 | 60 | 25,326 | 18 | 636 | 25,980 |
| ลำปาง | 28,972 | 45 | 29,017 | 22 | 1,461 | 30,500 |
| ลำพูน | 25,100 | 64 | 25,164 | 33 | 846 | 26,043 |
| เลย | 14,973 | 16 | 14,989 | 4 | 1,770 | 16,763 |
| ศรีสะเกษ | 37,134 | 64 | 37,198 | 22 | 2,247 | 39,467 |
| สกลนคร | 25,310 | 25 | 25,335 | 3 | 1,694 | 27,032 |
| สงขลา | 48,998 | 205 | 49,203 | 103 | 813 | 50,119 |
| สตูล | 12,539 | 18 | 12,557 | 3 | 475 | 13,035 |
| สมุทรปราการ | 75,364 | 899 | 76,263 | 508 | 374 | 77,145 |
| สมุทรสงคราม | 5,344 | 26 | 5,370 | 12 | 155 | 5,537 |
| สมุทรสาคร | 29,103 | 448 | 29,551 | 203 | 123 | 29,877 |
| สระแก้ว | 20,358 | 24 | 20,382 | 16 | 530 | 20,928 |
| สระบุรี | 19,530 | 99 | 19,629 | 60 | 489 | 20,178 |
| สิงห์บุรี | 9,341 | 27 | 9,368 | 8 | 211 | 9,587 |
| สุโขทัย | 16,817 | 27 | 16,844 | 6 | 596 | 17,446 |
| สุพรรณบุรี | 21,585 | 72 | 21,657 | 21 | 567 | 22,245 |
| สุราษฎร์ธานี | 54,389 | 178 | 54,567 | 77 | 737 | 55,381 |
| สุรินทร์ | 51,783 | 68 | 51,851 | 12 | 1,602 | 53,465 |
| หนองคาย | 15,960 | 31 | 15,991 | 14 | 460 | 16,465 |
| หนองบัวลำภู | 14,934 | 28 | 14,962 | 4 | 1,233 | 16,199 |
| อ่างทอง | 10,306 | 23 | 10,329 | 5 | 460 | 10,794 |
| อำนาจเจริญ | 10,825 | 19 | 10,844 | 3 | 1,263 | 12,110 |
| อุดรธานี | 37,744 | 78 | 37,822 | 27 | 2,207 | 40,056 |
| อุดรดิตถ์ | 14,298 | 20 | 14,318 | 6 | 1,232 | 15,556 |
| อุทัยธานี | 8,242 | 11 | 8,253 | 4 | 349 | 8,606 |
| อุบลราชธานี | 51,486 | 117 | 51,603 | 57 | 3,699 | 55,359 |
| ไม่สามารถระบุได้ | 619 | 34 | 653 | 53 | 5 | 711 |
| รวมทั้งสิ้น | 2,750,750 | 13,247 | 2,763,997 | 7,349 | 73,411 | 2,844,757 |

ประมวลผลโดย : สำนักงานส่งเสริมวิสาหกิจขนาดกลางและขนาดย่อม

4.1.3 ภาพรวมจำนวนวิสาหกิจ จำแนกตามกิจกรรมทางเศรษฐกิจ

เมื่อพิจารณาจำนวนวิสาหกิจ จำแนกตามขนาดวิสาหกิจและกิจกรรมทางเศรษฐกิจ พบว่า กิจกรรมทางเศรษฐกิจที่สำคัญของ SMEs ได้แก่ กิจกรรมการขายส่งและการขายปลีก การซ่อมยานยนต์และจักรยานยนต์ มีจำนวนวิสาหกิจรวมทั้งสิ้น 1,206,497 ราย เป็นวิสาหกิจขนาดกลางและขนาดย่อมรวม 1,201,070 ราย กิจกรรมการผลิตอุตสาหกรรม มีจำนวนวิสาหกิจรวมทั้งสิ้น 507,482 ราย เป็นวิสาหกิจขนาดกลางและขนาดย่อม จำนวน 470,657 ราย ส่วนกิจกรรมที่พักรวมและบริการด้านอาหาร มีจำนวนทั้งสิ้น 305,495 ราย ซึ่งเป็นวิสาหกิจขนาดกลางและขนาดย่อมจำนวน 282,940 ราย ดังตารางที่ 4.3



ตารางที่ 4.3 จำนวนวิสาหกิจ จำแนกตามขนาดวิสาหกิจและกิจกรรมทางเศรษฐกิจ

| กิจกรรมทางเศรษฐกิจ 1 หลัก | SE | ME | SMEs | LE | NA | Total |
|---|-----------|--------|-----------|-------|--------|-----------|
| A เกษตรกรรม การป่าไม้ และการประมง | 3,365 | 180 | 3,545 | 73 | 30,662 | 34,280 |
| B การทำเหมืองแร่และเหมืองหิน | 2,595 | 119 | 2,714 | 47 | 74 | 2,835 |
| C การผลิต | 466,341 | 4,316 | 470,657 | 2,484 | 34,341 | 507,482 |
| D ไฟฟ้า ก๊าซ ไอน้ำ และระบบการปรับอากาศ | 2,265 | 153 | 2,418 | 213 | 4 | 2,635 |
| E การจัดหา การจัดการน้ำเสีย และของเสีย รวมถึงกิจกรรมที่เกี่ยวข้อง | 2,576 | 73 | 2,649 | 31 | 81 | 2,761 |
| F การก่อสร้าง | 114,549 | 508 | 115,057 | 157 | 54 | 115,268 |
| G การขายส่งและการขายปลีก การซ่อมยานยนต์และจักรยานยนต์ | 1,198,062 | 3,008 | 1,201,070 | 2,060 | 3,367 | 1,206,497 |
| H การขนส่งและสถานที่เก็บสินค้า | 71,721 | 604 | 72,325 | 291 | 29 | 72,645 |
| I ที่พักแรมและบริการด้านอาหาร | 282,007 | 933 | 282,940 | 392 | 152 | 283,484 |
| J ข้อมูลข่าวสารและการสื่อสาร | 30,954 | 118 | 31,072 | 77 | 8 | 31,157 |
| K กิจกรรมทางการเงินและการประกันภัย | 10,227 | 317 | 10,544 | 276 | 2,772 | 13,592 |
| L กิจกรรมเกี่ยวกับพลังงานความร้อน | 149,102 | 1,923 | 151,025 | 678 | 11 | 151,714 |
| M กิจกรรมวิชาชีพ วิทยาศาสตร์ และกิจกรรมทางวิชาการ | 64,939 | 226 | 65,165 | 138 | 14 | 65,317 |
| N กิจกรรมการบริหารและบริการสนับสนุน | 74,132 | 301 | 74,433 | 138 | 198 | 74,769 |
| P การศึกษา | 4,125 | 74 | 4,199 | 28 | 32 | 4,259 |
| Q กิจกรรมด้านสุขภาพและงานสังคมสงเคราะห์ | 3,094 | 141 | 3,235 | 162 | 32 | 3,429 |
| R ศิลปะ ความบันเทิง และนันทนาการ | 55,313 | 188 | 55,501 | 93 | 249 | 55,843 |
| S กิจกรรมการบริการด้านอื่นๆ | 215,383 | 65 | 215,448 | 11 | 635 | 216,094 |
| ไม่สามารถระบุได้ | - | - | - | - | 696 | 696 |
| รวมทั้งสิ้น | 2,750,750 | 13,247 | 2,763,997 | 7,349 | 73,411 | 2,844,757 |

ประมวลผลโดย : สำนักงานส่งเสริมวิสาหกิจขนาดกลางและขนาดย่อม

สำหรับจำนวนวิสาหกิจที่จำแนกตามขนาดวิสาหกิจ และรหัสมาตรฐานอุตสาหกรรม ประเทศไทย 2 หลัก (TSIC 2552) สูงสุด 10 อันดับ พบว่า รหัสมาตรฐานอุตสาหกรรมประเทศไทย 2 หลัก ที่มีจำนวนวิสาหกิจสูงสุด คือ การขายปลีกยกเว้นยานยนต์ และจักรยานยนต์ มีวิสาหกิจรวมทั้งสิ้น 817,740 ราย เป็นวิสาหกิจขนาดกลางและขนาดย่อมรวม 815,427 ราย รองลงมาเป็นการบริการด้านอาหารและเครื่องดื่ม มีจำนวนวิสาหกิจรวมทั้งสิ้น 262,288 ราย เป็นวิสาหกิจขนาดกลางและขนาดย่อม จำนวน 262,201 ราย ส่วนที่การขายส่ง ยกเว้นยานยนต์และจักรยานยนต์ มีจำนวนทั้งสิ้น 223,157 ราย ซึ่งเป็นวิสาหกิจขนาดกลางและขนาดย่อม จำนวน 220,497 ราย ดังตารางที่ 4.4



ตารางที่ 4.4 จำนวนวิสาหกิจ จำแนกตามขนาดวิสาหกิจ และกิจกรรมทางเศรษฐกิจ (TSIC 2552) 2 หลักสูงสุด 10 อันดับ ปี 2556

| TSIC_2552 2 หลัก | รายละเอียดรหัสมาตรฐานอุตสาหกรรมประเทศไทย 2 หลัก | SE | ME | SMEs | LE | NA | Total |
|------------------|--|-----------|--------|-----------|-------|--------|-----------|
| 47 | การขายปลีกยกเว้นยานยนต์ และจักรยานยนต์ | 814,317 | 1,110 | 815,427 | 714 | 1,599 | 817,740 |
| 56 | การบริการด้านอาหารและเครื่องดื่ม | 262,013 | 188 | 262,201 | 18 | 69 | 262,288 |
| 46 | การขายส่ง ยกเว้นยานยนต์ และจักรยานยนต์ | 219,210 | 1,287 | 220,497 | 902 | 1,758 | 223,157 |
| 96 | กิจกรรมการบริการอื่นๆ ส่วนบุคคล | 179,305 | 62 | 179,367 | 10 | 299 | 179,676 |
| 45 | การขายส่งการขายปลีก การข้อมยานยนต์และจักรยานยนต์ | 164,535 | 611 | 165,146 | 444 | 10 | 165,600 |
| 68 | กิจกรรมเกี่ยวกับภัตตาคารหรือโรงแรม | 149,102 | 1,923 | 151,025 | 678 | 11 | 151,714 |
| 10 | การผลิตผลิตภัณฑ์อาหาร | 107,509 | 768 | 108,277 | 396 | 8,469 | 117,142 |
| 41 | การก่อสร้างอาคาร | 79,032 | 343 | 79,375 | 118 | 39 | 79,532 |
| 14 | การผลิตเสื้อผ้าเครื่องแต่งกาย | 75,809 | 159 | 75,968 | 42 | 2,613 | 78,623 |
| 49 | การขนส่งทางบก และการขนส่งทางท่อลำเลียงอื่นๆ | 63,767 | 358 | 64,125 | 118 | 21 | 64,264 |
| | รวมทั้งสิ้น | 2,750,750 | 13,247 | 2,763,997 | 7,349 | 73,411 | 2,844,757 |

ประมวลผลโดย : สำนักงานส่งเสริมวิสาหกิจขนาดกลางและขนาดย่อม

4.1.4 การจัดตั้ง และยกเลิกกิจการนิติบุคคล ปี 2556

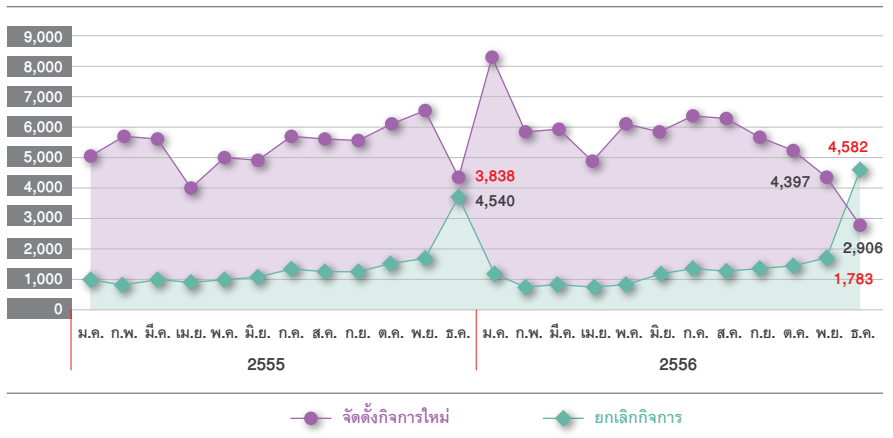
จำนวนกิจการจัดตั้งใหม่ในปี 2556 มีจำนวนทั้งสิ้น 67,302 ราย เพิ่มขึ้นจากปี 2555 จำนวน 3,457 ราย ขยายตัวเพิ่มขึ้นจากปี 2554 คิดเป็นร้อยละ 5.4 ในส่วนการยกเลิกกิจการปี 2556 มีจำนวนทั้งสิ้น 17,435 ราย เพิ่มขึ้นจากปี 2555 จำนวน 499 ราย ขยายตัวจากปี 2555 ร้อยละ 2.9

สำหรับนิติบุคคลที่จัดตั้งกิจการใหม่ จำแนกตามหมวดธุรกิจสูงสุด 5 อันดับ ในปี 2556 พบว่า นิติบุคคลที่จัดตั้งกิจการใหม่สูงสุดคือ หมวดก่อสร้างอาคารทั่วไป มีจำนวน 6,219 ราย ซึ่งมีทุนจดทะเบียนมูลค่า 63,804 ล้านบาท รองลงมาคือ หมวดบริการนันทนาการ จำนวน 5,766 ราย มีทุนจดทะเบียนมูลค่า 2,612 ล้านบาท และหมวดอสังหาริมทรัพย์ จำนวน 3,644 ราย มีทุนจดทะเบียน มูลค่า 57,458 ล้านบาท ตามลำดับ

สำหรับนิติบุคคลที่จดทะเบียนเลิก จำแนกตามหมวดธุรกิจสูงสุด 5 อันดับ ในปี 2556 ได้แก่ หมวดก่อสร้างอาคารทั่วไป มีจำนวน 1,271 ราย ซึ่งมีทุนจดทะเบียนมูลค่า 3,025 ล้านบาท รองลงมาคือ หมวดบริการนันทนาการ จำนวน 1,217 ราย มีทุนจดทะเบียนมูลค่า 681 ล้านบาท และหมวดอสังหาริมทรัพย์ จำนวน 488 ราย มีทุนจดทะเบียน มูลค่า 4,507 ล้านบาท ตามลำดับ



ภาพที่ 4.1 การจัดตั้งและยกเลิกกิจการนิติบุคคล



ที่มา : กรมพัฒนาธุรกิจการค้า
ประมวลผลโดย : สำนักงานส่งเสริมวิสาหกิจขนาดกลางและขนาดย่อม

4.2 การจ้างงานของ SMEs

4.2.1 ภาพรวมจำนวนการจ้างงาน

การจ้างงานในวิสาหกิจของไทยนั้น ในปี 2556 มีการจ้างงานในกิจการทุกขนาดรวมทั้งสิ้น 14,098,563 คน โดยเป็นการจ้างงานในวิสาหกิจขนาดใหญ่ (LE) 2,682,323 คน และเป็นการจ้างงานในวิสาหกิจขนาดกลางและขนาดย่อม (SMEs) จำนวน 11,414,702 คน หรือคิดเป็นสัดส่วนร้อยละ 80.96 ของการจ้างงานรวมทั้งหมด โดยที่วิสาหกิจขนาดเล็ก (SE) จะมีสัดส่วนต่อการจ้างงานรวมสูงที่สุด ถึงร้อยละ 73.79 และยังมีสัดส่วนต่อ SMEs สูงที่สุดถึงร้อยละ 91.14 โดยที่การจ้างงานของ SMEs มีลักษณะการกระจายตัวอยู่ในกลุ่มภาคการบริการมากที่สุด จำนวน 5,099,237 คน คิดเป็นสัดส่วนร้อยละ 81.18 ของการจ้างงานภาคการบริการทั้งประเทศ ขยายตัวเพิ่มขึ้นร้อยละ 4.72 เมื่อเทียบกับการจ้างงานในภาคการบริการของ SMEs ในปีที่ผ่านมา ดังตารางที่ 4.5



ตารางที่ 4.5 การจ้างงานรวม จำแนกตามขนาดวิสาหกิจ ปี 2555 – ปี 2556

| ขนาดวิสาหกิจ | ปี 2555 | | | ปี 2556 | | |
|------------------------------------|--------------------|---------------------------|--------------------|--------------------|---------------------------|--------------------|
| | การจ้างงาน (คน) | สัดส่วนต่อ วิสาหกิจรวม | สัดส่วนต่อ SMEs | การจ้างงาน (คน) | สัดส่วนต่อ วิสาหกิจรวม | สัดส่วนต่อ SMEs |
| วิสาหกิจขนาดกลางและขนาดย่อม (SMEs) | 11,047,854 | 80.96 | - | 11,414,702 | 80.96 | - |
| วิสาหกิจขนาดเล็ก (SE) | 10,063,358 | 73.75 | 91.09 | 10,403,838 | 73.79 | 91.14 |
| วิสาหกิจขนาดกลาง (ME) | 984,497 | 7.21 | 8.91 | 1,010,864 | 7.17 | 8.86 |
| วิสาหกิจขนาดใหญ่ (LE) | 2,596,358 | 19.03 | - | 2,682,323 | 19.03 | - |
| ไม่สามารถระบุขนาดได้ | 1,538 | 0.01 | - | 1,538 | 0.01 | - |
| รวมทั้งสิ้น | 13,645,751 | 100.00 | - | 14,098,563 | 100.00 | - |

ประมวลผลโดย : สำนักงานส่งเสริมวิสาหกิจขนาดกลางและขนาดย่อม

เมื่อพิจารณาการจ้างงานของวิสาหกิจขนาดกลางและขนาดย่อม ที่กระจายตัวตามขนาดธุรกิจ ในปี 2556 นั้น พบว่า ในภาคการผลิต จะมีการจ้างงานเพียงร้อยละ 23.65 ของการจ้างงาน SMEs ทั้งหมด ในขณะที่ภาคการบริการ มีการจ้างงานในสัดส่วนสูงที่สุดคือ ร้อยละ 44.67 ของการจ้างงาน SMEs ทั้งหมด ส่วนภาคการขนส่ง ขยายปลีก การซ่อมแซมยานยนต์ จะมีการจ้างงานร้อยละ 31.67 ของการจ้างงาน SMEs ทั้งหมด

4.2.2 การจ้างงานในวิสาหกิจขนาดกลางและขนาดย่อม จำแนกตามกลุ่มจังหวัด

สำหรับจำนวนการจ้างงานของวิสาหกิจขนาดกลางและขนาดย่อม จำแนกตามกลุ่มจังหวัด และจังหวัด พบว่า มีการกระจายตัวของการจ้างงานอยู่ในกรุงเทพมหานครสูงที่สุด จำนวน 3,824,143 คน คิดเป็นสัดส่วนร้อยละ 33.50 ของวิสาหกิจขนาดกลางและขนาดย่อม รองลงมา คือ กลุ่มจังหวัดภาคกลางตอนบน 1 (ประกอบด้วย จ.นนทบุรี จ.พระนครศรีอยุธยา จ.ปทุมธานี และ จ.สระบุรี) จำนวน 972,202 คน และภาคตะวันออก (ประกอบด้วย จ.ชลบุรี จ.ระยอง จ.ฉะเชิงเทรา และ จ.ตราด) จำนวน 815,479 คน ตามลำดับ

ทั้งนี้ หากพิจารณาจังหวัดที่มีการจ้างงานของ SMEs สูงสุด ในปี 2556 ยกเว้น กรุงเทพมหานคร คือ จังหวัดชลบุรี มีการจ้างงาน จำนวน 575,751 คน คิดเป็นสัดส่วนร้อยละ 5.04 ของวิสาหกิจขนาดกลางและขนาดย่อม รองลงมาคือ จังหวัดสมุทรปราการ มีการจ้างงาน จำนวน 498,446 คน คิดเป็นสัดส่วนร้อยละ 4.37 ของวิสาหกิจขนาดกลางและขนาดย่อม และ จังหวัดนนทบุรี มีการจ้างงาน จำนวน 384,982 คน คิดเป็นสัดส่วนร้อยละ 3.37 ของวิสาหกิจขนาดกลางและขนาดย่อม ตามลำดับ ส่วนจังหวัดที่มีการจ้างงานของ SMEs น้อยที่สุด ได้แก่ จังหวัดแม่ฮ่องสอน ซึ่งมีการจ้างงานจำนวน 15,787 คน เท่านั้น คิดเป็นสัดส่วนร้อยละ 0.14 ของวิสาหกิจขนาดกลางและขนาดย่อม ดังตารางที่ 4.6



ตารางที่ 4.6 จำนวนการจ้างงาน จำแนกตามรายจังหวัดและขนาดของวิสาหกิจ ปี 2556

| จังหวัด | SE | ME | SMEs | LE | NA | Total |
|-----------------|-----------|---------|-----------|-----------|-----|-----------|
| กระบี่ | 52,792 | 5,293 | 58,085 | 9,598 | 15 | 67,698 |
| กรุงเทพมหานคร | 3,420,970 | 403,173 | 3,824,143 | 1,304,530 | 199 | 5,128,872 |
| กาญจนบุรี | 80,920 | 3,852 | 84,772 | 7,351 | 46 | 92,169 |
| กาฬสินธุ์ | 74,360 | 2,005 | 76,365 | 2,237 | 28 | 78,630 |
| กำแพงเพชร | 49,159 | 3,154 | 52,313 | 6,073 | 16 | 58,402 |
| ขอนแก่น | 200,173 | 9,499 | 209,672 | 13,746 | 12 | 223,430 |
| จันทบุรี | 41,837 | 2,202 | 44,039 | 4,717 | 0 | 48,756 |
| ฉะเชิงเทรา | 69,074 | 17,828 | 86,902 | 53,411 | 0 | 140,313 |
| ชลบุรี | 509,004 | 66,747 | 575,751 | 179,655 | 27 | 755,433 |
| ชัยนาท | 25,048 | 2,225 | 27,273 | 1,141 | 1 | 28,415 |
| ชัยภูมิ | 69,327 | 2,723 | 72,050 | 3,796 | 1 | 75,847 |
| ชุมพร | 43,368 | 2,787 | 46,155 | 2,518 | 5 | 48,678 |
| เชียงใหม่ | 118,492 | 8,276 | 126,768 | 5,664 | 0 | 132,432 |
| เชียงใหม่ | 289,277 | 19,898 | 309,175 | 27,595 | 49 | 336,819 |
| ตรัง | 68,644 | 3,113 | 71,757 | 4,723 | 15 | 76,495 |
| ตราด | 26,604 | 2,025 | 28,629 | 1,897 | 2 | 30,528 |
| ตาก | 43,948 | 2,072 | 46,020 | 2,562 | 0 | 48,582 |
| นครนายก | 20,781 | 2,110 | 22,891 | 1,069 | 0 | 23,960 |
| นครปฐม | 129,298 | 14,372 | 143,670 | 26,725 | 40 | 170,435 |
| นครพนม | 73,674 | 9,148 | 82,822 | 14,758 | 0 | 97,580 |
| นครราชสีมา | 205,933 | 12,916 | 218,849 | 31,398 | 50 | 250,297 |
| นครศรีธรรมราช | 132,092 | 5,697 | 137,789 | 4,374 | 92 | 142,255 |
| นครสวรรค์ | 83,154 | 4,955 | 88,109 | 12,004 | 1 | 100,114 |
| นนทบุรี | 361,595 | 23,387 | 384,982 | 53,371 | 3 | 438,356 |
| นราธิวาส | 48,632 | 1,302 | 49,934 | 2,015 | 6 | 51,955 |
| น่าน | 47,199 | 1,152 | 48,351 | 121 | 6 | 48,478 |
| บึงกาฬ | 17,614 | 1,029 | 18,643 | 43 | 0 | 18,686 |
| บุรีรัมย์ | 81,866 | 3,596 | 85,462 | 5,701 | 3 | 91,166 |
| ปทุมธานี | 322,017 | 32,459 | 354,476 | 90,066 | 13 | 444,555 |
| ประจวบคีรีขันธ์ | 83,334 | 6,071 | 89,405 | 7,926 | 0 | 97,331 |
| ปราจีนบุรี | 44,838 | 7,467 | 52,305 | 26,901 | 4 | 79,210 |
| ปัตตานี | 40,308 | 1,715 | 42,023 | 982 | 0 | 43,005 |
| พระนครศรีอยุธยา | 123,628 | 21,115 | 144,743 | 71,196 | 5 | 215,944 |
| พะเยา | 47,082 | 2,414 | 49,496 | 1,367 | 12 | 50,875 |
| พังงา | 36,826 | 4,765 | 41,591 | 5,176 | 163 | 46,930 |
| พิจิตร | 57,601 | 929 | 58,530 | 365 | 26 | 58,921 |
| พิจิตร | 33,631 | 1,910 | 35,541 | 2,005 | 16 | 37,562 |
| พิษณุโลก | 79,079 | 4,557 | 83,636 | 4,362 | 12 | 88,010 |
| เพชรบุรี | 49,393 | 4,558 | 53,951 | 9,906 | 134 | 63,991 |
| เพชรบูรณ์ | 68,990 | 2,359 | 71,349 | 1,926 | 24 | 73,299 |
| แพร่ | 71,886 | 2,019 | 73,905 | 932 | 1 | 74,838 |



ตารางที่ 4.6 (ต่อ) จำนวนการจ้างงาน จำแนกตามรายจังหวัดและขนาดของวิสาหกิจ ปี 2556

| จังหวัด | SE | ME | SMEs | LE | NA | Total |
|--------------------|-------------------|------------------|-------------------|------------------|--------------|-------------------|
| ภูเก็ต | 25,991 | 25,730 | 251,721 | 61,669 | 245 | 313,635 |
| มหาสารคาม | 86,026 | 3,170 | 89,196 | 8,183 | 0 | 97,379 |
| มุกดาหาร | 29,463 | 785 | 30,248 | 1,060 | 9 | 31,317 |
| แม่ฮ่องสอน | 15,000 | 787 | 15,787 | 116 | 0 | 15,903 |
| ยโสธร | 47,101 | 1,872 | 48,973 | 716 | 4 | 49,693 |
| ยะลา | 28,844 | 1,783 | 30,627 | 345 | 2 | 30,974 |
| ร้อยเอ็ด | 122,423 | 4,188 | 126,611 | 3,479 | 6 | 130,096 |
| ระนอง | 23,193 | 1,412 | 24,605 | 1,432 | 1 | 26,038 |
| ระยอง | 137,365 | 29,695 | 167,060 | 101,307 | 1 | 268,368 |
| ราชบุรี | 86,214 | 8,059 | 94,273 | 10,966 | 6 | 105,245 |
| ลพบุรี | 64,650 | 3,300 | 67,950 | 5,586 | 3 | 73,539 |
| ลำปาง | 79,137 | 2,880 | 82,017 | 4,653 | 6 | 86,676 |
| ลำพูน | 59,591 | 4,660 | 64,251 | 11,845 | 3 | 76,099 |
| เลย | 39,583 | 633 | 40,216 | 753 | 2 | 40,971 |
| ศรีสะเกษ | 79,722 | 2,850 | 82,572 | 1,920 | 3 | 84,495 |
| สกลนคร | 55,245 | 1,735 | 56,980 | 428 | 0 | 57,408 |
| สงขลา | 168,028 | 14,730 | 182,758 | 32,772 | 66 | 215,596 |
| สตูล | 30,622 | 878 | 31,500 | 750 | 0 | 32,250 |
| สมุทรปราการ | 422,206 | 76,240 | 498,446 | 197,935 | 37 | 696,418 |
| สมุทรสงคราม | 18,264 | 1,625 | 19,889 | 2,808 | 1 | 22,698 |
| สมุทรสาคร | 152,870 | 37,549 | 190,419 | 84,214 | 0 | 274,633 |
| สระแก้ว | 48,031 | 1,296 | 49,327 | 3,892 | 0 | 53,219 |
| สระบุรี | 80,668 | 7,333 | 88,001 | 23,699 | 13 | 111,713 |
| สิงห์บุรี | 24,275 | 1,405 | 25,680 | 2,431 | 0 | 28,111 |
| สุโขทัย | 40,316 | 1,827 | 42,143 | 1,579 | 11 | 43,733 |
| สุพรรณบุรี | 66,885 | 4,721 | 71,606 | 5,457 | 2 | 77,065 |
| สุราษฎร์ธานี | 206,991 | 13,513 | 220,504 | 25,234 | 21 | 245,759 |
| สุรินทร์ | 100,293 | 3,898 | 104,191 | 813 | 3 | 105,007 |
| หนองคาย | 44,674 | 1,682 | 46,356 | 2,898 | 3 | 49,257 |
| หนองบัวลำภู | 34,887 | 1,656 | 36,543 | 813 | 6 | 37,362 |
| อ่างทอง | 29,754 | 1,366 | 31,120 | 1,374 | 1 | 32,495 |
| อำนาจเจริญ | 26,940 | 1,497 | 28,437 | 158 | 6 | 28,601 |
| อุดรธานี | 107,116 | 4,809 | 111,925 | 8,038 | 7 | 119,970 |
| อุดรดิตถ์ | 32,785 | 1,097 | 33,882 | 1,313 | 4 | 35,199 |
| อุทัยธานี | 19,779 | 860 | 20,639 | 616 | 0 | 21,255 |
| อุบลราชธานี | 124,104 | 6,811 | 130,915 | 10,861 | 38 | 141,814 |
| ไม่ระบุจังหวัด | 1,354 | 3,658 | 5,012 | 54,307 | 1 | 59,320 |
| รวมทั้งสิ้น | 10,403,838 | 1,010,864 | 11,414,702 | 2,682,323 | 1,538 | 14,098,563 |

ประมวลผลโดย : สำนักงานส่งเสริมวิสาหกิจขนาดกลางและขนาดย่อม

4.2.3 ภาพรวมจำนวนการจ้างงาน จำแนกตามกิจกรรมทางเศรษฐกิจ

จำนวนการจ้างงาน จำแนกตามขนาดวิสาหกิจและกิจกรรมทางเศรษฐกิจในปี 2556 พบว่า กิจกรรมการผลิตอุตสาหกรรมมีจำนวนการจ้างงานสูงสุด ซึ่งมีจำนวนรวมทั้งสิ้น 3,744,031 คน โดยที่วิสาหกิจขนาดกลางและขนาดย่อม มีจำนวนการจ้างงานรวมทั้งสิ้น 2,512,848 คน จำแนกเป็นวิสาหกิจขนาดเล็ก (SE) มีการจ้างงานรวมทั้งสิ้น 2,098,442 คน และวิสาหกิจขนาดกลาง (ME) มีการจ้างงานรวมทั้งสิ้น 414,406 คน รองลงมาเป็นกิจกรรมการขายส่งและการขายปลีก การซ่อมยานยนต์และจักรยานยนต์ มีจำนวนรวมทั้งสิ้น 3,875,636 คน โดยเป็นวิสาหกิจขนาดกลาง และขนาดย่อม มีจำนวนการจ้างงานรวมทั้งสิ้น 3,615,541 คน ส่วนกิจกรรมทางเศรษฐกิจที่มีจำนวนการจ้างงานน้อยที่สุดคือ กิจกรรมไฟฟ้า ก๊าซ ไอน้ำ และระบบการปรับอากาศ มีจำนวน ทั้งสิ้น 15,788 คน โดยเป็นวิสาหกิจขนาดกลางและขนาดย่อม มีจำนวนการจ้างงานรวมทั้งสิ้น 14,510 คน ดังตารางที่ 4.7



ตารางที่ 4.7 จำนวนการจ้างงาน จำแนกตามขนาดวิสาหกิจ และกิจกรรมทางเศรษฐกิจ ปี 2556

| TSIC 2552 | SE | ME | SMEs | LE | NA | Total |
|---|-------------------|------------------|-------------------|------------------|--------------|-------------------|
| A เกษตรกรรม การป่าไม้ และการประมง | 74,030 | 3,960 | 77,990 | 1,606 | 132 | 79,728 |
| B การทำเหมืองแร่และเหมืองหิน | 57,090 | 2,618 | 59,708 | 1,034 | 374 | 61,116 |
| C การผลิต | 2,098,442 | 414,406 | 2,512,848 | 1,231,183 | - | 3,744,031 |
| D ไฟฟ้า ก๊าซ ไอน้ำ และระบบการปรับอากาศ | 13,592 | 918 | 14,510 | 1,278 | - | 15,788 |
| E การจัดหน้า การจัดการน้ำเสีย และของเสีย รวมถึงกิจกรรมที่เกี่ยวข้อง | 28,620 | 6,248 | 34,868 | 5,053 | - | 39,921 |
| F การก่อสร้าง | 813,467 | 46,335 | 859,802 | 56,007 | - | 915,809 |
| G การขายส่งและการขายปลีก การซ่อมยานยนต์และจักรยานยนต์ | 3,533,397 | 82,144 | 3,615,541 | 260,095 | - | 3,875,636 |
| H การขนส่งและสถานที่เก็บสินค้า | 391,295 | 53,205 | 444,500 | 106,126 | - | 550,626 |
| I ที่พักแรมและบริการด้านอาหาร | 940,192 | 87,829 | 1,028,021 | 189,862 | - | 1,217,883 |
| J ข้อมูลข่าวสารและการสื่อสาร | 255,930 | 11,783 | 267,713 | 68,782 | - | 336,495 |
| K กิจกรรมทางการเงินและการประกันภัย | 41,044 | 20,605 | 61,649 | 96,600 | - | 158,249 |
| L กิจกรรมเกี่ยวกับอสังหาริมทรัพย์ | 525,818 | 182,483 | 708,301 | 365,362 | - | 1,073,663 |
| M กิจกรรมวิชาชีพ วิทยาศาสตร์และกิจกรรมทางวิชาการ | 526,893 | 22,634 | 549,527 | 62,077 | - | 611,604 |
| N กิจกรรมกรรมการบริหารและบริการสนับสนุน | 452,746 | 28,326 | 481,072 | 89,711 | - | 570,783 |
| P การศึกษา | 68,948 | 6,660 | 75,608 | 8,596 | - | 84,204 |
| Q กิจกรรมด้านสุขภาพและงานสังคมสงเคราะห์ | 33,438 | 16,949 | 50,387 | 96,688 | - | 147,075 |
| R ศิลปะ ความบันเทิง และนันทนาการ | 196,467 | 17,772 | 214,239 | 37,570 | - | 251,809 |
| S กิจกรรมการบริการด้านอื่นๆ | 352,429 | 5,989 | 358,418 | 4,693 | - | 363,111 |
| ไม่สามารถระบุได้ | - | - | - | - | 1,032 | 1,032 |
| รวมทั้งสิ้น | 10,403,838 | 1,010,864 | 11,414,702 | 2,682,323 | 1,538 | 14,098,563 |

ประมวลผลโดย : สำนักงานส่งเสริมวิสาหกิจขนาดกลางและขนาดย่อม

เมื่อพิจารณาถึงจำนวนการจ้างงาน จำแนกตามขนาดวิสาหกิจ และกิจกรรมทางเศรษฐกิจ (TSIC 2552) 2 หลัก สูงสุด 10 อันดับ ปี 2556 พบว่า สาขาตามรหัสมาตรฐานอุตสาหกรรม ประเทศไทย 2 หลัก (TSIC 2552) ที่มีจำนวนการจ้างงานสูงสุด คือ สาขาการขายปลีกยกเว้น ยานยนต์ และจักรยานยนต์ มีจำนวนการจ้างงานรวมทั้งสิ้น 1,776,788 คน โดยที่วิสาหกิจขนาดกลาง และขนาดย่อม มีจำนวนการจ้างงานรวม 1,701,618 คน รองลงมาเป็นสาขาการขายส่ง ยกเว้น ยานยนต์และจักรยานยนต์ มีจำนวนการจ้างงานทั้งสิ้น 1,609,276 คน โดยที่วิสาหกิจขนาดกลาง และขนาดย่อม มีจำนวนการจ้างงานรวม 1,461,657 คน ส่วนสาขาการบริการด้านอาหารและ เครื่องดื่ม มีจำนวนการจ้างงานทั้งสิ้น 814,806 คน โดยที่วิสาหกิจขนาดกลางและขนาดย่อม มีจำนวนการจ้างงานรวม 773,318 คน ดังตารางที่ 4.8



ตารางที่ 4.8 จำนวนการจ้างงาน จำแนกตามขนาดวิสาหกิจ และกิจกรรมทางเศรษฐกิจ (TSIC 2552) 2 หลัก สูงสุด 10 อันดับ ปี 2556

| TSIC_2552 2 หลัก | รายละเอียดกิจกรรม ทางเศรษฐกิจ 2 หลัก | SE | ME | SMEs | LE | NA | Total |
|---------------------|---|-------------------|------------------|-------------------|------------------|--------------|-------------------|
| 47 | การขายปลีก ยกเว้นยานยนต์ และจักรยานยนต์ | 1,678,643 | 22,975 | 1,701,618 | 75,170 | - | 1,776,788 |
| 46 | การขายส่ง ยกเว้นยานยนต์ และจักรยานยนต์ | 1,415,608 | 46,049 | 1,461,657 | 147,619 | - | 1,609,276 |
| 56 | การบริการด้านอาหารและเครื่องดื่ม | 759,503 | 13,815 | 773,318 | 41,488 | - | 814,806 |
| 68 | กิจกรรมเกี่ยวกับอสังหาริมทรัพย์ | 525,818 | 182,483 | 708,301 | 365,362 | - | 1,073,663 |
| 41 | การก่อสร้างอาคาร | 594,676 | 32,171 | 626,847 | 42,150 | - | 668,997 |
| 10 | การผลิตผลิตภัณฑ์อาหาร | 439,146 | 13,120 | 452,266 | 37,306 | - | 489,572 |
| 45 | การขายส่ง และการขายปลีก การซ่อมยานยนต์และจักรยานยนต์ | 261,606 | 73,721 | 335,327 | 195,937 | - | 531,264 |
| 49 | การขนส่งทางบก และการขนส่งทางท่อลำเลียง | 294,897 | 35,093 | 329,990 | 47,932 | - | 377,922 |
| 96 | กิจกรรมการบริการอื่นๆ ส่วนบุคคล | 292,435 | 5,701 | 298,136 | 4,360 | - | 302,496 |
| 55 | ที่พักแรม อื่นๆ | 180,689 | 74,014 | 254,703 | 148,374 | - | 403,077 |
| | | 3,960,817 | 511,722 | 4,472,539 | 1,576,625 | 1,538 | 6,050,702 |
| | รวมทั้งสิ้น | 10,403,838 | 1,010,864 | 11,414,702 | 2,682,323 | 1,538 | 14,098,563 |

ประมวลผลโดย : สำนักงานส่งเสริมวิสาหกิจขนาดกลางและขนาดย่อม